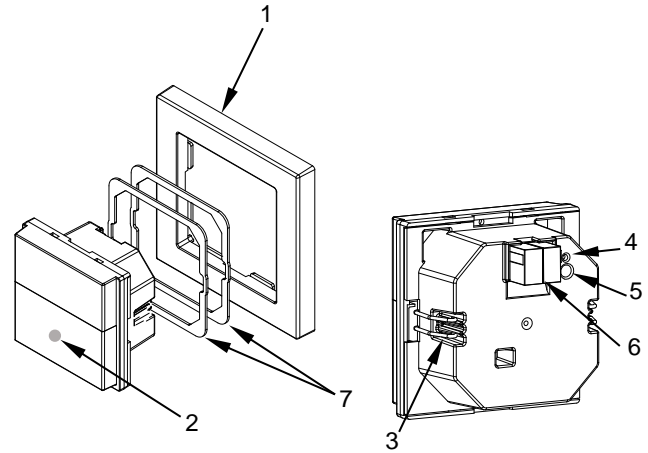


ΧΑΡΑΚΤΗΡΙΣΤΙΚΑ

- Ανιχνευτής κίνησης (PIR) με 2 τομείς ρύθμισης ευαισθησίας.
- Εύρος ανίχνευσης έως 10m
- Αισθητήριο στάθμης φωτισμού
- 6 κανάλια ανίχνευσης κίνησης
- Ανιχνευτής πληρότητας.
- 10 λειτουργίες λογικής
- Αποθήκευση δεδομένων σε περίπτωση απώλειας KNX
- Περιλαμβάνει ολοκληρωμένη BCU KNX
- Μέγεθος 55,5 x 55,5 x 40mm.
- Χωνευτή τοποθέτηση εντός κουτιού με διακοσμητικό πλαίσιο
- Πλήρως συμμορφούμενο με τις οδηγίες CE (σήμα CE στην πίσω πλευρά)



Σχήμα 1: Presentia W0

1. Διακοσμητικό πλαίσιο*	2. LED ειδοποίησης ανίχνευσης	3. Κλιπ στερέωσης
4. LED προγραμματισμού	5. Μπουτόν προγραμματισμού	6. Σύνδεση KNX
		7. Πλάκες ανύψωσης (1 και 1.5mm)

*Πωλείται ξεχωριστά.

Μπουτόν προγραμματισμού: Με σύντομο πάτημα η συσκευή μπαίνει σε κατάσταση προγραμματισμού. Εάν το μπουτόν είναι πατημένο την ώρα που συνδέουμε τη συσκευή στο KNX, μπαίνει σε κατάσταση ασφαλούς λειτουργίας.
LED Προγραμματισμού: Ένδειξη κατάστασης προγραμματισμού (κόκκινο). Όταν η συσκευή μπαίνει σε κατάσταση ασφαλούς λειτουργίας, αναβοσβήνει (κόκκινο) κάθε μισό δευτερόλεπτο. Κατά την εκκίνηση της συσκευής (μετά από επανεκκίνηση ή απώλεια του KNX) και εάν η συσκευή δεν είναι σε κατάσταση ασφαλούς λειτουργίας, το LED αναβοσβήνει με κόκκινο χρώμα.

ΓΕΝΙΚΕΣ ΠΡΟΔΙΑΓΡΑΦΕΣ

ΧΑΡΑΚΤΗΡΙΣΤΙΚΟ	ΠΕΡΙΓΡΑΦΗ			
Είδος συσκευής	Ηλεκτρική συσκευή ελέγχου λειτουργιών			
Τροφοδοσία KNX	Τάση (τυπική)	29VDC SELV		
	Εύρος τάσης	21..31VDC		
	Μέγιστη κατανάλωση	Τάση	mA	mW
		29VDC (τυπική)	5,3	153,7
	24VDC ¹	10	240	
Τύπος σύνδεσης	Τυπική κλέμμα KNX TP1 για μονόκλωνο καλώδιο 0.80mm Ø			
Εξωτερική τροφοδοσία	Δεν απαιτείται			
Θερμοκρασία λειτουργίας	0°C .. +45°C ²			
Θερμοκρασία αποθήκευσης	-20°C .. +55°C			
Υγρασία λειτουργίας (σχετική)	5 .. 95%			
Υγρασία αποθήκευσης (σχετική)	5 .. 95%			
Συμπληρωματικά χαρακτηριστικά	Κλάση B			
Κλάση προστασίας	III			
Τύπος λειτουργίας	Συνεχής λειτουργία			
Τύπος λειτουργίας συσκευής (action type)	Τύπος 1			
Περίοδος ηλεκτρικής καταπόνησης	Μεγάλη			
Βαθμός προστασίας	IP20, καθαρό περιβάλλον			
Εγκατάσταση	Τοποθέτηση εντός κουτιού χωνευτής εγκατάστασης.			
Ελάχιστες αποστάσεις	Δεν απαιτείται			
Αντίδραση σε περίπτωση απώλειας KNX	Αποθήκευση δεδομένων ανάλογα με την παραμετροποίηση.			
Αντίδραση σε περίπτωση επανεκκίνησης του KNX	Ανάκτηση δεδομένων ανάλογα με την παραμετροποίηση.			
Ένδειξη λειτουργίας	Το LED προγραμματισμού υποδηλώνει την κατάσταση προγραμματισμού (κόκκινο). Η ενεργοποίηση του ανιχνευτή κίνησης, μετά την τροφοδότηση της συσκευής, υποδηλώνεται με το LED ανίχνευσης (κόκκινο που αναβοσβήνει). Κάθε ανίχνευση κίνησης υποδηλώνεται μέσω ενός κόκκινου LED που ανάβει στιγμιαία (σε περίπτωση που είναι ενεργοποιημένο).			
Βάρος	71g			
Δείκτης PCB CTI	175V			
Περιβλήμα	PC FR V2 περίβλημα ελεύθερο αλογόνου και φακός HDPE			

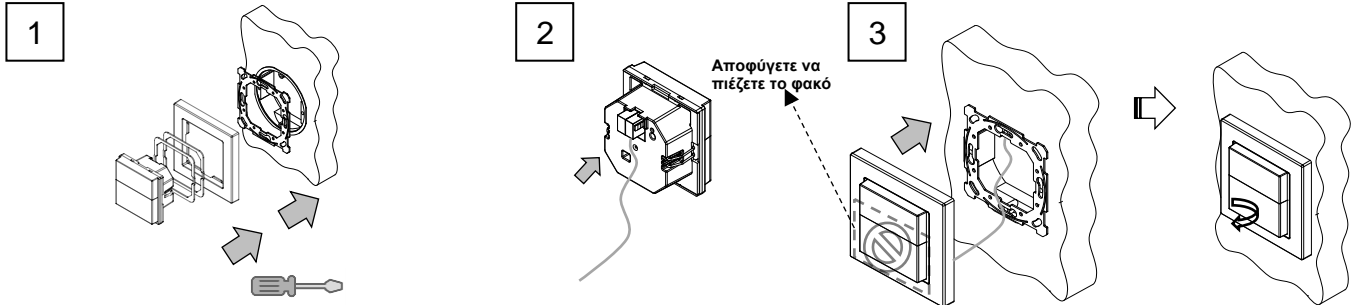
¹ Μέγιστη κατανάλωση στη χειρότερη δυνατή περίπτωση (μοντέλο KNX Fan-In)

² Θερμοκρασίες πάνω από 35°C μπορεί να μειώσουν το εύρος ανίχνευσης

ΟΔΗΓΙΕΣ ΕΓΚΑΤΑΣΤΑΣΗΣ

1. Στερεώστε το μεταλλικό πλαίσιο εντός ενός στρογγυλού ή τετράγωνου κουτιού χωνευτής εγκατάστασης χρησιμοποιώντας της βίδες του κουτιού. Ενώστε τη συσκευή με το πλαίσιο. Εάν απαιτείται, τοποθετήστε τη μεταλλική πλάκα ή πλάκες ανύψωσης (περιλαμβάνονται) έτσι ώστε να εξασφαλίσετε ότι η συσκευή έχει το επιθυμητό βάθος.
2. Συνδέστε το δίκτυο KNX στο πίσω μέρος της συσκευής.
3. Τοποθετήστε τη συσκευή και το πλαίσιο στην τελική θέση τοποθέτησης ελέγχοντας ότι τα κλιπ διαθέτουν τη δύναμη να κρατήσουν τα κρατήσουν σταθερά. **Αποφύγετε την εφαρμογή πίεσης στο φακό κατά το βήμα αυτό, προκειμένου να αποφύγετε οποιεσδήποτε τυχαίες φθορές στη συσκευή.** Τέλος, αφαιρέστε το προστατευτικό πλαστικό φιλμ από τον φακό.

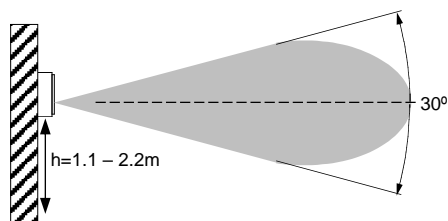
Κατά την απεγκατάσταση ακολουθήστε την αντίστροφη διαδικασία.



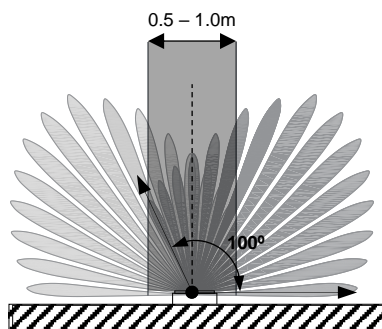
ΣΥΜΒΟΥΛΕΣ ΕΓΚΑΤΑΣΤΑΣΗΣ

1. Αποφύγετε την εγκατάσταση κοντά σε θερμά ή ψυχρά ρεύματα, μονάδες HVAC ή εξοπλισμό θέρμανσης.
2. Αποφύγετε την παρεμβολή αντικειμένων ή επίπλων (συμπεριλαμβανομένων διάφανων υλικών, όπως γυαλί), τα οποία μπορεί να εμποδίσουν την άμεση οπτική επαφή μεταξύ του αισθητήριου και των περιοχών ανίχνευσης και διέλευσης.
3. Η ευαισθησία ανίχνευσης μπορεί να επηρεασθεί από την παρουσία μεγάλων επιφανειών υψηλής θερμοκρασίας, όπως θερμαινόμενο δάπεδο.

ΧΑΡΑΚΤΗΡΙΣΤΙΚΑ ΑΝΙΧΝΕΥΤΗ ΚΙΝΗΣΗΣ



Σχήμα 2: Γωνία ανίχνευσης (πλάγια όψη)



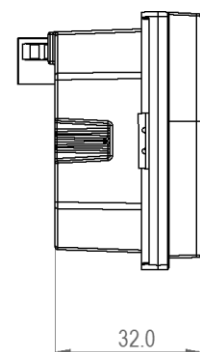
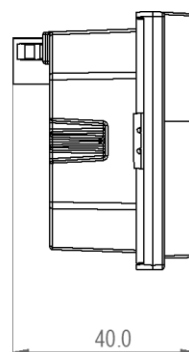
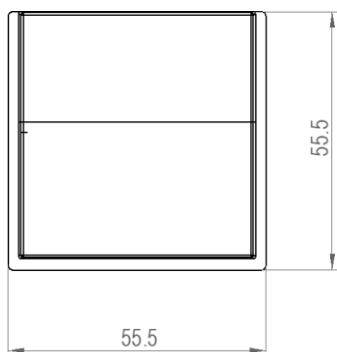
Σχήμα 3: Τομείς ανίχνευσης (επάνω όψη)

Μέγιστο εύρος ανίχνευσης κίνησης = 10m
 $h=1.1 - 2.2m$ και ευαισθησία = 100%
Για κάθετη κίνηση στον αισθητήρα, η περιοχή ανίχνευσης κίνησης μειώνεται (δείτε εξωτερικό έγγραφο: *συμβουλές εγκατάστασης*).

Κάθε δέσμη στο σχήμα 3 αντιπροσωπεύει έναν ανεξάρτητο τομέα ανίχνευσης. Η κίνηση ανιχνεύεται κάθε φορά που το κινούμενο αντικείμενο περνά από τον έναν τομέα στον άλλο. Εάν η κίνηση είναι κάθετη προς τον αισθητήρα, το εύρος ανίχνευσης μπορεί να μειωθεί καθώς είναι πιο απίθανο το αντικείμενο να περάσει από τον έναν τομέα στον άλλο.

Συγκεκριμένα, στη σκιασμένη ζώνη το εύρος ανίχνευσης για κάθετες ή στατικές κινήσεις (μικρές κινήσεις) είναι αισθητά μικρότερο. Δείτε εξωτερικό έγγραφο: *συμβουλές εγκατάστασης*.

ΔΙΑΣΤΑΣΕΙΣ (MM)



ΟΔΗΓΙΕΣ ΑΣΦΑΛΕΙΑΣ ΚΑΙ ΕΠΙΠΛΕΟΝ ΣΗΜΕΙΩΣΕΙΣ

- Η εγκατάσταση πρέπει να γίνεται μόνο από εξειδικευμένους επαγγελματίες σύμφωνα πάντα με τους νόμους και τους κανονισμούς κάθε χώρας.
- ΜΗΝ συνδέετε την τάση δικτύου (230V) ή οποιαδήποτε εξωτερική τάση σε οποιοδήποτε σημείο του KNX bus. Η σύνδεση οποιασδήποτε άλλης τάσης μπορεί να θέσει σε κίνδυνο ολόκληρο το σύστημα KNX. Η εγκατάσταση πρέπει να έχει πάντα επαρκή μόνωση ανάμεσα στην τάση δικτύου (230V) και στο KNX bus ή άλλα εξαρτήματα.
- Κρατήστε τη συσκευή μακριά από νερό (συμπεριλαμβανομένων και των συμπυκνωμάτων πάνω στη συσκευή) και μην την καλύπτετε με υφάσματα, χαρτιά ή οποιοδήποτε άλλο υλικό ενόσω είναι σε λειτουργία.
- Το λογότυπο WEEE επισημαίνει ότι αυτή η συσκευή περιλαμβάνει ηλεκτρονικά εξαρτήματα και πρέπει να αποσυρθεί βάση συγκεκριμένων οδηγιών που αναλυτικά αναφέρονται στον ιστότοπο <https://www.zennio.com/en/legal/wEEE-regulation>.
- Αυτή η συσκευή περιλαμβάνει software το οποίο υπόκειται σε συγκεκριμένες άδειες χρήσης. Για πληροφορίες, παρακαλώ ανατρέξτε στον ιστότοπο <http://zennio.com/licenses>.