

ХАРАКТЕРИСТИКИ

- Измерение температуры и относительной влажности в помещениях.
- Сигналы тревоги при конденсации, превышении допустимых значений относительной влажности и температуры.
- Измерение температуры точки росы.
- Уведомление об относительной влажности с помощью цвета LED.
- Логические функции.
- 2 входа, конфигурируемые как бинарный вход, датчик температуры или датчик движения.
- Встроенный KNX интерфейс (BCU).
- Размеры 81 x 81 x 28мм.
- Скрытый монтаж в установочную коробку.
- Соответствие директивам CE (отметка "CE" на тыльной стороне).

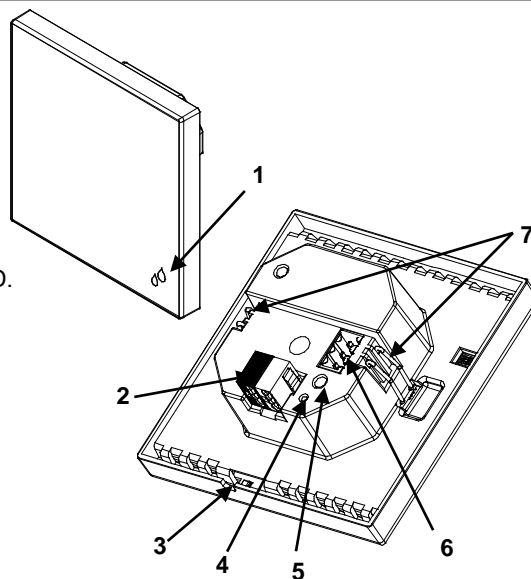


Рисунок 1: Flat Sensato

1 LED уведомления о влажности	2 Клеммник шины KNX	3 Датчик	4 LED програм. KNX
5 Кнопка програм. KNX	6 Коннектор входов		7 Фиксирующие клипсы

Кнопка програм. KNX: короткое нажатие переводит модуль в режим программирования. Подключение модуля к шине KNX при нажатой кнопке программирования переводит модуль в безопасный режим.

LED програм. KNX: в режиме программирования красный LED горит непрерывно. В безопасном режиме LED мигает красным цветом каждые 0.5 секунды. При включении (сброс или после сбоя питания шины KNX), если прибор не находится в безопасном режиме, то LED загорится красным цветом.

ОБЩИЕ ХАРАКТЕРИСТИКИ

ХАРАКТЕРИСТИКА		ОПИСАНИЕ		
Назначение устройства		Автоматизация зданий и домашняя автоматизация		
Питание KNX	Напряжение (типичное)	29В=, безопасное (SELV)		
	Допустимое напряжение	21...31В=		
	Максимальное потребление	Номинальное напряжение	мА	мВт
		29В= (типичное)	7	203
	24В= ¹	10	240	
Тип клеммника		Стандартный TP1 для жесткого кабеля 0.80мм Ø		
Внешний источник питания		Не требуется		
Температура эксплуатации		0°C .. +55°C		
Температура хранения		-20°C .. +55°C		
Влажность во время работы		5 .. 95%		
Влажность при хранении		5 .. 95%		
Дополнительные характеристики		Класс В		
Класс защищенности		III		
Режим работы		Непрерывно		
Тип действия устройства		Тип 1		
Время работы под нагрузкой		Длительное		
Степень защиты корпуса		IP20, в чистой среде		
Инсталляция		Скрытый монтаж в установочную коробку.		
Минимальный зазор между приборами		Не требуется		
Реакция на сбой питания KNX		Сохранение данных согласно параметризации		
Реакция на восстановление питания KNX		Восстановление данных согласно параметризации		
Индикация режимов работы		LED програм.KNX указывает на режим программирования (красный). LED можно параметризовать таким образом, чтобы он показывал диапазон значений относительной влажности: нормальный, высокий и очень высокий, которые соответствуют цветам: зеленый, желтый и красный.		
Вес		81г		
Индекс PCB CTI		175В		
Материал корпуса		PC+ABS FR V0 не содержащий галогенов		

¹ Максимальное потребление при самых неблагоприятных обстоятельствах (модель KNX Fan-In)

ХАРАКТЕРИСТИКИ ВСТРОЕННОГО ДАТЧИКА	
ХАРАКТЕРИСТИКА	ОПИСАНИЕ
Диапазон измеряемых температур	-40°C до 80°C
Разрешение по температуре / точность	0.1°C / ±0.5°C (при 25°C)
Диапазон измеряемой влажности	0% до 100% относит.влажн.
Время отклика при измерении влажности	1с
Разрешение по влажности / точность	1% / ±3% относит.влажн.
Смещение влажности	±0.5% относит.влажн. в год в нормальном воздухе

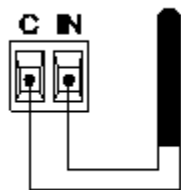
ХАРАКТЕРИСТИКИ И СОЕДИНЕНИЕ ВХОДОВ	
ХАРАКТЕРИСТИКА	ОПИСАНИЕ
Количество входов	2
Количество входов на общую клемму	2
Рабочее напряжение	+3.3В= на общей клемме
Рабочий ток	1 мА при 3.3В= (на каждом входе)
Тип подключаемого контакта	Беспотенциальный контакт между входными и общей клеммами
Тип соединения	Съемный винтовой клеммник
Поперечное сечение кабеля	0.2-1.5мм ² (IEC) / 28-14AWG (UL)
Макс. длина кабеля	30м
Длина кабеля датчика температуры (NTC)	1.5м (удлинение до 30м)
Точность датчика NTC (при 25°C) ²	±0.5°C
Разрешение по температуре	0.1°C
Максимальное время отклика	10мс

² Для датчиков температуры Zennio.

СОЕДИНЕНИЕ ВХОДОВ

Следующие аксессуары могут быть подключены к входам в любой комбинации:

Датчик температуры



Датчик температуры Zennio.

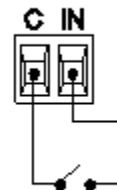
Датчик движения



К одному и тому же входу может быть подключено до двух датчиков движения (параллельно)

Винтовой клеммник для подключения датчика движения. *

Выключатель/ Датчик/Кнопка



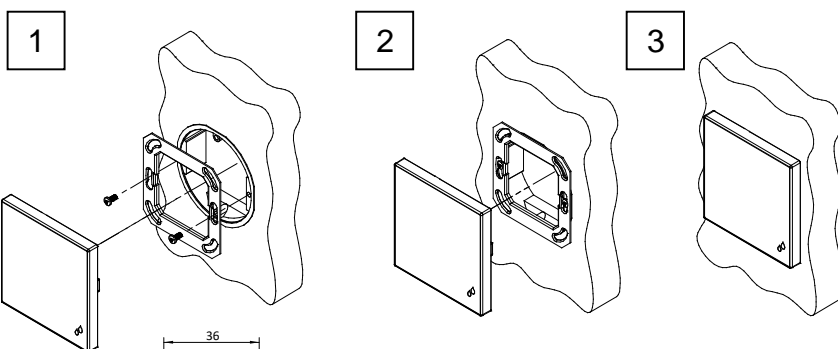
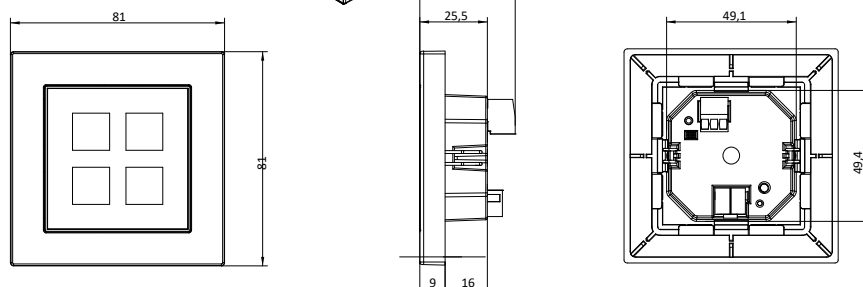
* При использовании датчика ZN110-DETEC-P его микровыключатель номер 2 должен находиться в позиции Тип В.

ИНСТРУКЦИИ ПО УСТАНОВКЕ

⚠ ВАЖНО:

- После того, как кабели будут уложены в коробку для скрытого монтажа, она должна быть полностью герметизирована. Для этой цели можно использовать полиуретановую пену, силиконовый каучук или подобный воздухонепроницаемый состав.
- Устройство необходимо устанавливать в таком месте, где нет воздушных потоков и прямых солнечных лучей.

РАЗМЕРЫ



⚠ ИНСТРУКЦИИ ПО БЕЗОПАСНОСТИ

- Установка должна производиться только квалифицированными специалистами в соответствии с законами и правилами, применяемыми в каждой отдельной стране.
- Не подключайте сетевое напряжение или какое-либо другое внешнее напряжение к шине KNX; это может представлять угрозу для работы всей системы KNX. Необходимо обеспечить достаточную изоляцию между сетевым (или дополнительным) напряжением и шиной KNX или проводами других аксессуаров, если они устанавливаются.
- Бережечь от воды (в том числе от образования конденсата на устройстве), не накрывать тканью, бумагой и другими материалами во время работы.
- Логотип WEEE означает, что данное устройство содержит электронные компоненты и должно быть утилизировано в соответствии с инструкциями <http://zennio.com/wEEE-regulation>.