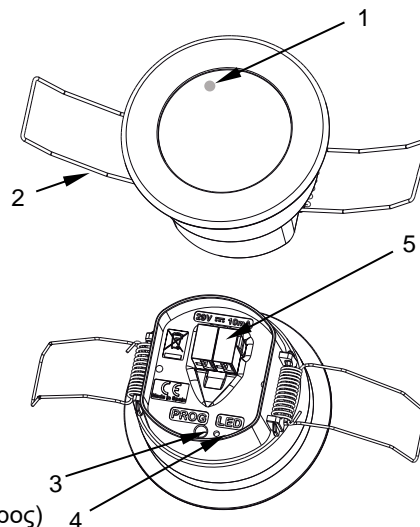


ΧΑΡΑΚΤΗΡΙΣΤΙΚΑ

- Ανίχνευση κίνησης μέσω τεχνολογίας PIR
- Εύρος ανίχνευσης έως Ø 6 m
- Αισθητήριο στάθμης φωτισμού με φασματική ευαισθησία ανθρώπινου ματιού
- 6 κανάλια ανίχνευσης κίνησης
- 2 κανάλια συνεχούς ρύθμισης φωτισμού
- Ανιχνευτής πληρότητας.
- 10 λειτουργίες λογικής
- Αποθήκευση δεδομένων σε περίπτωση απώλειας KNX
- Περιλαμβάνει ολοκληρωμένη BCU KNX(TP1-256)
- Εξωτερικές διαστάσεις: Ø 58 x 41 mm
- Εσωτερικές διαστάσεις: Ø 48,3 x 41 mm
- Διάμετρος κοψίματος για κυκλικό τρυπάνι (ποτηροτρύπανο): Ø 51 mm
- Χωνευτή τοποθέτηση εντός ψευδοροφής
- Πλήρως συμμορφούμενο με τις οδηγίες CE, UKCA, RCM (σήμα στο πίσω μέρος)



Σχήμα 1: EyeZen TP

1. LED ένδειξης ανίχνευσης

2. Έλασμα στερέωσης

3. Μπουτόν προγραμματισμού

4. LED προγραμματισμού

5. Σύνδεση KNX

Μπουτόν προγραμματισμού: Με σύντομο πάτημα η συσκευή μπαίνει σε κατάσταση προγραμματισμού. Εάν το μπουτόν είναι πατημένο την ώρα που συνδέουμε τη συσκευή στο KNX, μπαίνει σε κατάσταση ασφαλούς λειτουργίας.

LED Προγραμματισμού: Ένδειξη κατάστασης προγραμματισμού (κόκκινο). Όταν η συσκευή μπαίνει σε κατάσταση ασφαλούς λειτουργίας, αναβοσβήνει (κόκκινο) κάθε μισό δευτερόλεπτο. Κατά την εκκίνηση της συσκευής (μετά από επανεκκίνηση ή απώλεια του KNX) και εάν η συσκευή δεν είναι σε κατάσταση ασφαλούς λειτουργίας, το LED αναβοσβήνει με κόκκινο χρώμα.

ΓΕΝΙΚΕΣ ΠΡΟΔΙΑΓΡΑΦΕΣ

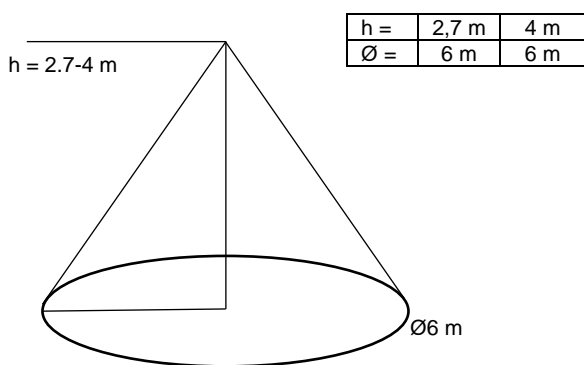
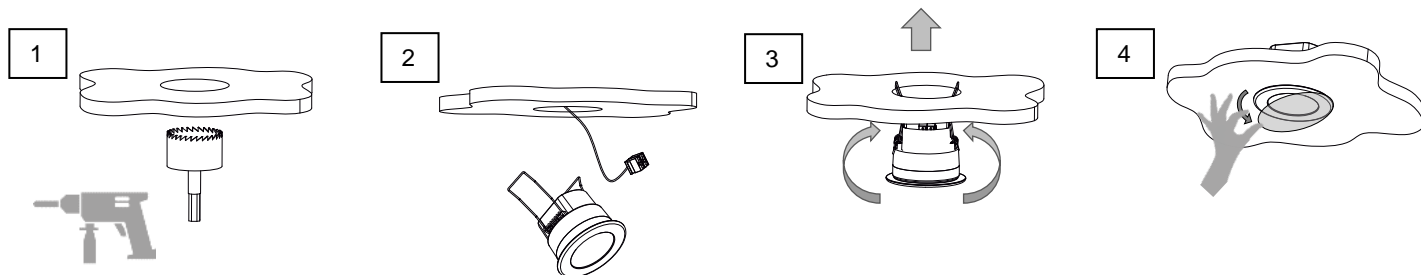
ΧΑΡΑΚΤΗΡΙΣΤΙΚΟ		ΠΕΡΙΓΡΑΦΗ		
Είδος συσκευής		Ηλεκτρική συσκευή ελέγχου λειτουργιών		
Τροφοδοσία KNX	Τάση (τυπική)	29 VDC SELV		
	Εύρος τάσης	21-31 VDC		
	Μέγιστη κατανάλωση	Τάση	mA	mW
		29 VDC (τυπικό)	4	116
24 VDC ¹	10	240		
Τύπος σύνδεσης		Τυπική κλέμμα KNX TP1 για μονόκλωνο καλώδιο 0.8 mm Ø		
Εξωτερική τροφοδοσία		Δεν απαιτείται		
Θερμοκρασία λειτουργίας		0 .. +45 °C ²		
Θερμοκρασία αποθήκευσης		-20 .. +55 °C		
Υγρασία λειτουργίας (σχετική)		5 .. 95%		
Υγρασία αποθήκευσης (σχετική)		5 .. 95%		
Συμπληρωματικά χαρακτηριστικά		Κλάση B		
Κλάση προστασίας		III		
Τύπος λειτουργίας		Συνεχής λειτουργία		
Τύπος λειτουργίας συσκευής (action type)		Τύπος 1		
Περίοδος ηλεκτρικής καταπόνησης		Μεγάλη		
Βαθμός προστασίας		IP20, καθαρό περιβάλλον		
Εγκατάσταση		Χωνευτή τοποθέτηση σε ψευδοροφή		
Ελάχιστες αποστάσεις		Δεν απαιτείται		
Αντίδραση σε περίπτωση απώλειας KNX		Αποθήκευση δεδομένων ανάλογα με την παραμετροποίηση.		
Αντίδραση σε περίπτωση επανεκκίνησης του KNX		Ανάκτηση δεδομένων ανάλογα με την παραμετροποίηση.		
Ένδειξη λειτουργίας		Το LED προγραμματισμού υποδηλώνει την κατάσταση προγραμματισμού (κόκκινο). Η ενεργοποίηση του ανιχνευτή κίνησης, μετά την τροφοδότηση της συσκευής, υποδηλώνεται με το LED ανίχνευσης (κόκκινο που αναβοσβήνει). Κάθε ανίχνευση κίνησης υποδηλώνεται μέσω ενός κόκκινου LED που ανάβει στιγμιαία (σε περίπτωση που είναι ενεργοποιημένο).		
Βάρος		39 g		
Δείκτης PCB CTI		175 V		
Περιβλήμα		PC/ABS FR V0 περίβλημα ελεύθερο αλογόνου και φακός HDPE.		

¹ Μέγιστη κατανάλωση στη χειρότερη δυνατή περίπτωση (μοντέλο KNX Fan-In)

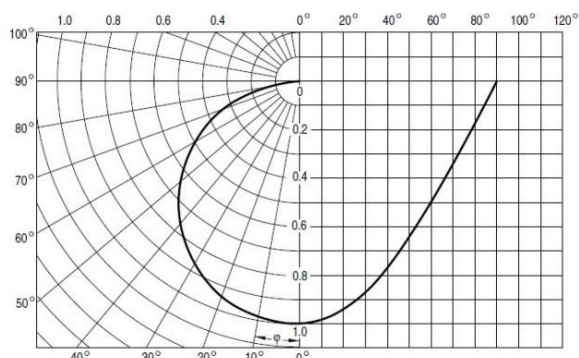
² Θερμοκρασίες πάνω από 35 °C μπορεί να μειώσουν το εύρος ανίχνευσης

ΟΔΗΓΙΕΣ ΕΓΚΑΤΑΣΤΑΣΗΣ

1. Κάντε μια τρύπα $\varnothing 51$ mm στο ταβάνι.
2. Τραβήξτε το καλώδιο και συνδέστε το στη συσκευή.
3. Τοποθετήστε τη συσκευή στην τρύπα του ταβανιού και ελευθερώστε τα άγκιστρα στερέωσης ώστε να κλείσουν .
4. Στερεώστε το, δίνοντας προσοχή στο να είναι σωστά σταθμισμένο και προσανατολισμένο και αφαιρέστε το προστατευτικό φιλμ από τον φακό του.

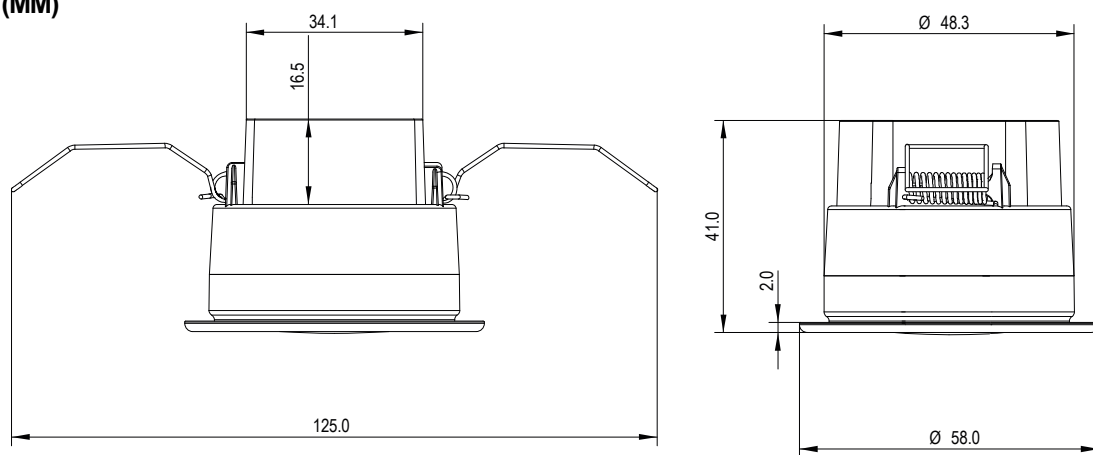


Σχήμα 2: Εύρος ανίχνευσης κίνησης



Σχήμα 3: Ευαισθησία αισθητήριου στάθμης φωτισμού σύμφωνα με τη γωνία του φωτός

ΔΙΑΣΤΑΣΕΙΣ (MM)



⚠ ΟΔΗΓΙΕΣ ΑΣΦΑΛΕΙΑΣ ΚΑΙ ΕΠΙΠΛΕΟΝ ΣΗΜΕΙΩΣΕΙΣ

- Η εγκατάσταση πρέπει να γίνεται μόνο από εξειδικευμένους επαγγελματίες σύμφωνα πάντα με τους νόμους και τους κανονισμούς κάθε χώρας.
- ΜΗΝ συνδέετε την τάση δικτύου (230V) ή οποιαδήποτε εξωτερική τάση σε οποιοδήποτε σημείο του KNX bus. Η σύνδεση οποιασδήποτε άλλης τάσης μπορεί να θέσει σε κίνδυνο ολόκληρο το σύστημα KNX. Η εγκατάσταση πρέπει να έχει πάντα επαρκή μόνωση ανάμεσα στην τάση δικτύου (230V) και στο KNX bus ή άλλα εξαρτήματα.
- Κρατήστε τη συσκευή μακριά από νερό (συμπεριλαμβανομένων και των συμπυκνωμάτων πάνω στη συσκευή) και μην την καλύπτετε με υφάσματα, χαρτιά ή οποιοδήποτε άλλο υλικό ενόσω είναι σε λειτουργία.
- Το λογότυπο WEEE επισημαίνει ότι αυτή η συσκευή περιλαμβάνει ηλεκτρονικά εξαρτήματα και πρέπει να αποσυρθεί βάση συγκεκριμένων οδηγιών που αναλυτικά αναφέρονται στον ιστότοπο <https://www.zennio.com/en/legal/wEEE-regulation>.
- Αυτή η συσκευή περιλαμβάνει software το οποίο υπόκειται σε συγκεκριμένες άδειες χρήσης. Για πληροφορίες, παρακαλώ ανατρέξτε στον ιστότοπο <http://zennio.com/licenses>.